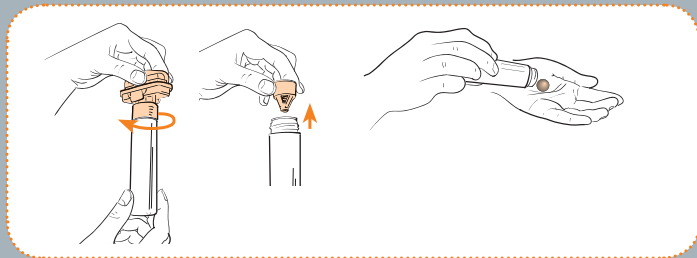


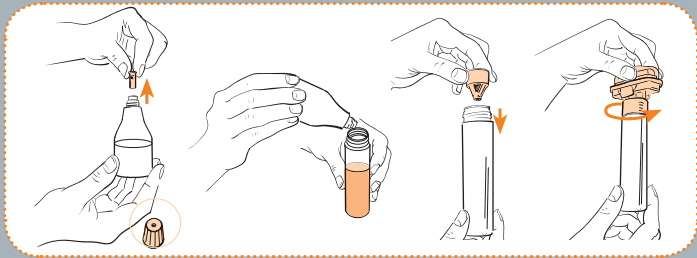
Deckel im Uhrzeigersinn abschrauben. Ventil nach oben entnehmen und Glasmurmel aus dem Tank nehmen.

Unscrew the nib clockwise. Withdraw the valve and remove the glass marble.



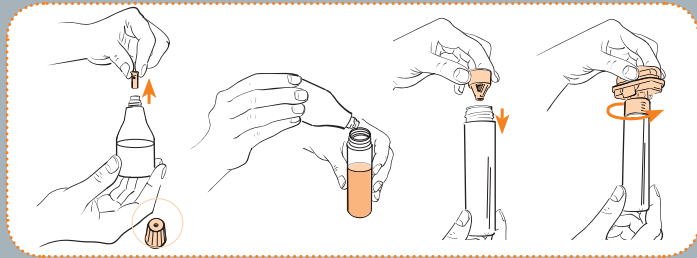
Deckel im Uhrzeigersinn abschrauben. Ventil nach oben entnehmen und Glasmurmel aus dem Tank nehmen.

Unscrew the nib clockwise. Withdraw the valve and remove the glass marble.



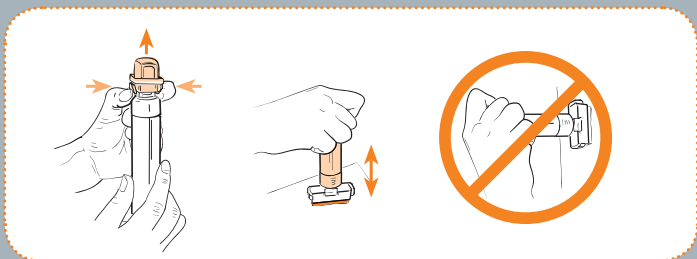
Versiegelung aus Nachfüllflasche entfernen und Tinte in den Tank des FatOnes gießen. Ventil wieder einsetzen und Deckel mit Schreibspitze im Gegenuhrzeigersinn aufschrauben.

Pull out the seal from the inside of the refill bottle and fill in the FatOne tank with the ink. Reinsert the valve and screw the nib counter-clockwise.



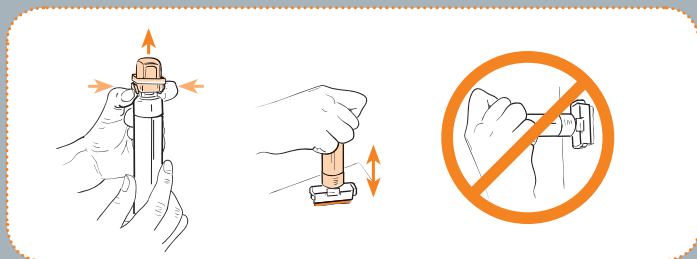
Versiegelung aus Nachfüllflasche entfernen und Tinte in den Tank des FatOnes gießen. Ventil wieder einsetzen und Deckel mit Schreibspitze im Gegenuhrzeigersinn aufschrauben.

Pull out the seal from the inside of the refill bottle and fill in the FatOne tank with the ink. Reinsert the valve and screw the nib counter-clockwise.



Zum Öffnen des Deckels die seitlichen Laschen zusammendrücken und Deckel nach oben abnehmen. Druck auf die Markerspitze startet den Tintenfluss (ca. 2–3 mal pumpen reicht). Papier unterlegen und nur auf waagerechter Fläche pumpen (nicht an der Tafel)!

To open the lid, squeeze the tabs and remove it upwards. A slight pressure on the nib makes the ink flowing (approx. 2–3 pumping is enough). Put a piece of paper underneath and pump on the horizontal surface only (not on a board surface)!



Zum Öffnen des Deckels die seitlichen Laschen zusammendrücken und Deckel nach oben abnehmen. Druck auf die Markerspitze startet den Tintenfluss (ca. 2–3 mal pumpen reicht). Papier unterlegen und nur auf waagerechter Fläche pumpen (nicht an der Tafel)!

To open the lid, squeeze the tabs and remove it upwards. A slight pressure on the nib makes the ink flowing (approx. 2–3 pumping is enough). Put a piece of paper underneath and pump on the horizontal surface only (not on a board surface)!

FatOne

30 mm / 1.2 inches

FatOne

30 mm / 1.2 inches

Strichbreite: 30 mm
 Füllvolumen: 50 ml
 Line width: 30 mm/1.2 inches
 Capacity: 50 ml



Strichbreite: 30 mm
 Füllvolumen: 50 ml
 Line width: 30 mm/1.2 inches
 Capacity: 50 ml

